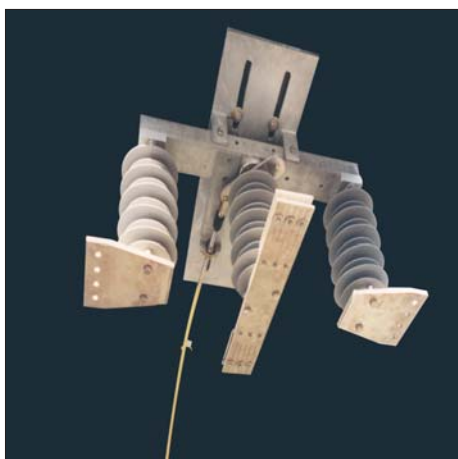


Sectionneur sous tunnel

Disconnecter switch inside tunnel

TYPE SST25

Un : 25 kV - BIL 170 kV - In : 2500 A
Ik : 31,5 kA - tk : 3s - Ip : 80 kA



Applications

- Pour installation sous tunnel / For tunnel use
 - température ambiante / ambient temperature use : - 25°C / + 40°C.
- Pour électrification ferroviaire 25 kV - 50 Hz /
For railway electrification 25 kV - 50Hz.
- Systèmes monophasés / Single phase system.
- Alimentation de caténares en tunnel / Catenaries feeding in tunnel.

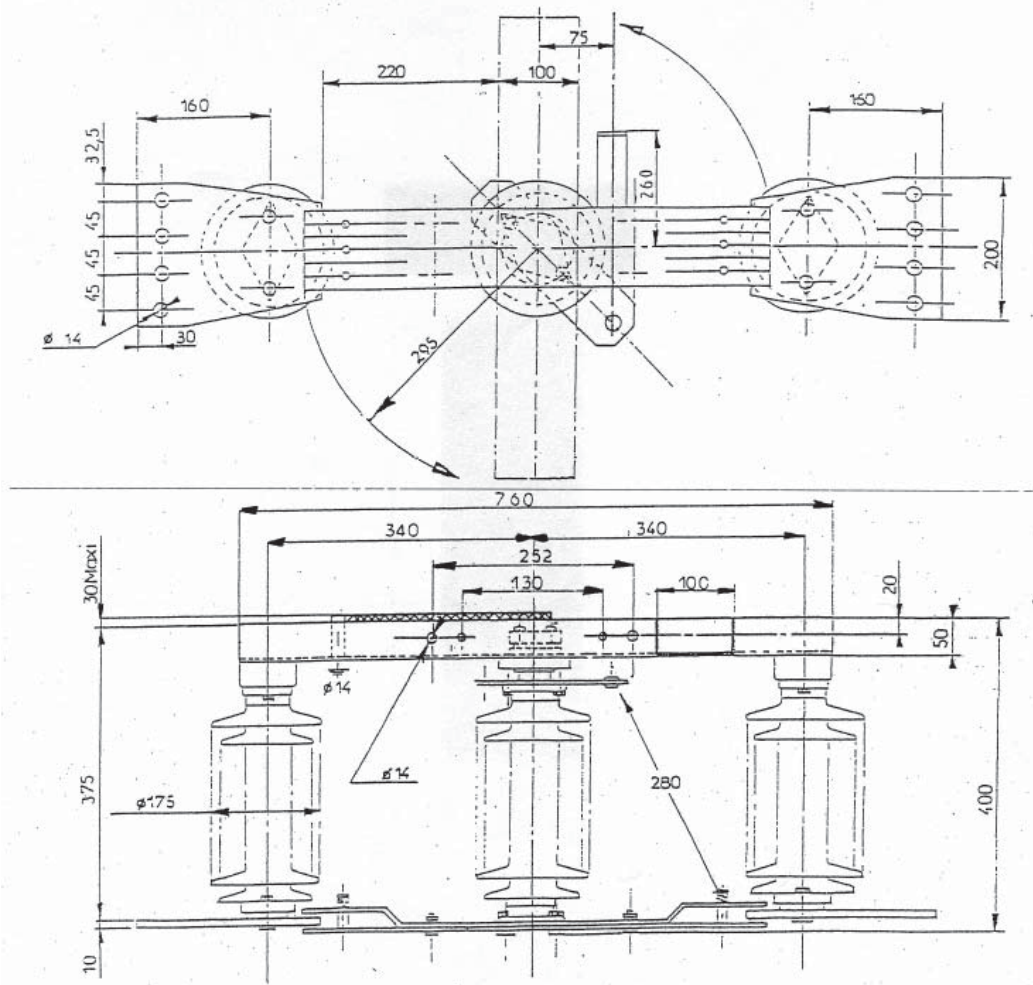
Caractéristiques techniques • Technical datas

■ Tension nominale / Rated voltage	Un : 25 kV
■ Fréquence / Frequency	50 Hz
■ Tenue diélectrique à 50 Hz/1mn (kV eff.) / Rated power frequency withstand voltage 50 Hz/1 mn (kV rms) <ul style="list-style-type: none"> • à la masse / to earth Ua : 70 kV • entrée, sortie / accross isolating distance Ua : 80 kV 	
■ Tenue diélectrique aux ondes de choc (1,2 / 50 µs) / Lightning impulse withstand voltage (1,2 / 50 µs) <ul style="list-style-type: none"> • à la masse / to earth Uni : 170 kV • entrée, sortie / accross isolating distance Uni : 195 kV 	
■ Courant assigné / Rated current	In : 2500 A
■ Courant de court-circuit assigné / Rated short circuit withstand current	Ik : 31,5 kA - tk : 1s - Ip : 80 kA
■ Résistance du sectionneur / Main circuit resistance	22 µohm
■ Isolateur synthétique / composite insulator <ul style="list-style-type: none"> • ligne de fuite minimum / minimum creepage distance 	1100 mm
■ Plages de raccordement / Terminal pads	cuivre argenté / silver plated copper
■ Nombre d'opérations sans maintenance / Number of operating without maintenance	1000 operations
■ Masse d'un pôle / One pole weight	40 kg

Configurations

- Position horizontale / Horizontal installation.
- Installation monopolaire / Single pole installation.
- Organes de manœuvre du sectionneur et du sectionneur de terre / Disconnecter and earthing switch drives
 - motorisé / electrical (EOM)
 - contacts auxiliaires jusqu'à 8NO + 8NF / auxiliary contacts up to 8NO + 8NC

Plan d'encombrement N° 33451 • Outline drawing N° 33451



Règles générales • General features

- Normes / Standards : EN 50152-2 - CEI/IEC 60694 - CEI/IEC 62271-102.
- Conçu et fabriqué selon procédures ISO 9001 / Designed and manufactured under ISO 9001 Procedures (certified)
- Conditions d'essais de routine et de réception selon document 00DAP01 / Routine test and shop inspection conditions as per document 00DAP01.
- Rapports d'essais de type disponibles sur demande / Type tests reports available on request.