



Sectionneur forte intensité pour jeu de barres d'alternateur

Heavy current disconnecter for power plant

TYPE SC300 RB

Ur : 24 / 25,8 kV - BIL 125 / 150 kV - Ir : ≤ 3150 A

Ik : 160 kA - tk : 3s - Ip : 462 kA

Caractéristiques techniques • Technical datas

■ Tension nominale / Rated voltage	Ur : 24/25,8 kV
■ Tenue diélectrique à 50/60 Hz/1 minute (kV eff.) / Dielectric withstand at 50/60 Hz for 1 minute (kV rms)	
• à la masse / to earth	24 kV : 50 kV - 25,8 kV : 70 kV
• entrée, sortie / accross isolating distance	24 kV : 60 kV - 25,8 kV : 77 kV
■ Tenue diélectrique aux ondes de choc (1,2 / 50 µs) / Dielectric withstand rated lightning impulse withstand (1,2 / 50 µs)	
• à la masse / to earth	24 kV : 125 kV - 25,8 kV : 150 kV
• entrée, sortie / accross isolating distance	24 kV : 145 kV - 25,8 kV : 165 kV
■ Intensité nominale / Rated current	Ir : ≤ 3150 A (sous enveloppe/enclosed)
■ Pouvoir de coupure / Rated breaking current	I : 6 A / U : 15 kV
■ Pouvoir de fermeture / Rated making current	Non / Without
■ Courant de court-circuit assigné / Rated short circuit withstand current	Ik : 160 kA - tk : 3s - Ip : 462 kA
■ Résistance du sectionneur / Main circuit resistance	15 µohms (3150 A)
■ Isolateur en résine Epoxy / Epoxy resin insulator	
• ligne de fuite minimum / minimum creepage distance	24 kV : 390 mm - 25,8 kV : 420 mm
■ Plages de raccordement / Terminal pads	aluminium argenté / silver plated aluminium
■ Nombre de cycles de manœuvres sans maintenance / Number of operating cycles without maintenance	10 000 cycles
■ Poids d'un pôle / One pole weight	150 kg

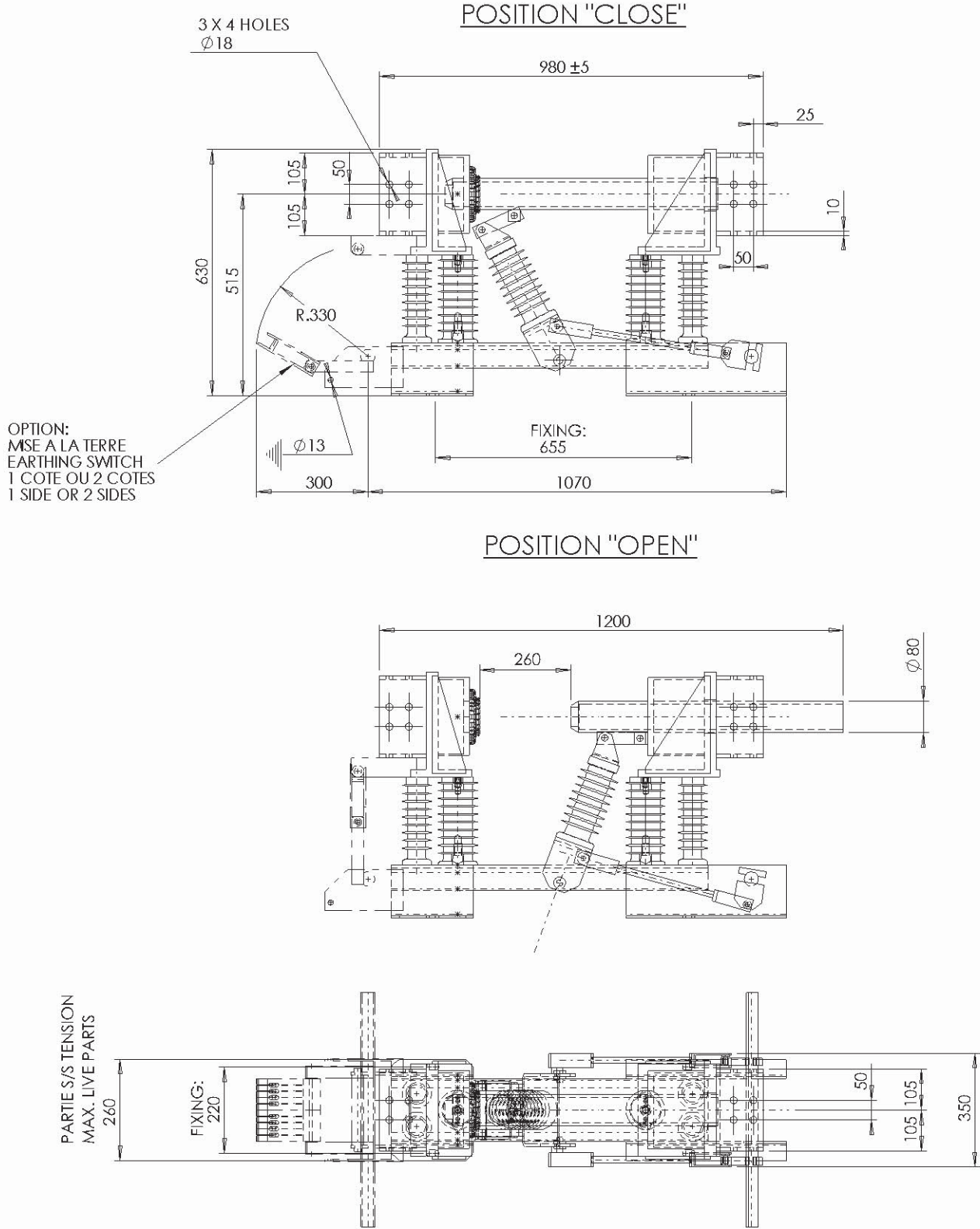
Les choix • Choices

- Sectionneur de terre associé au sectionneur / Earthing switch associated with disconnector
 - courant de court-circuit assigné / rated short-circuit withstand current : Ik : 90 kA - tk : 1s - Ip : 225 kA
- Organes de manœuvre du sectionneur / Main disconnector drives
 - manuel / manual (MOM) ou/or motorisé / electrical (EOM)
 - manœuvre unipolaire ou tripolaire / one pole or gang operated
- Organes de manœuvre du sectionneur de terre / Earthing switch drives
 - manuel / manual (MOM) ou/or motorisé / electrical (EOM)
 - manœuvre unipolaire ou tripolaire / one pole or gang operated

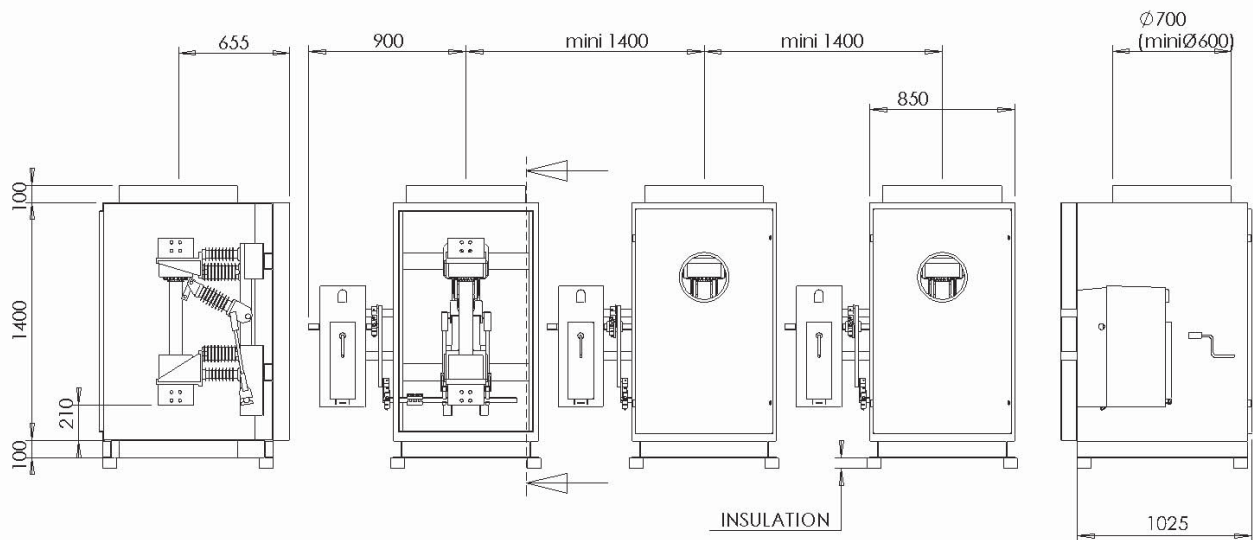
Règles générales • General features

- Conçu et fabriqué selon procédures ISO 9001 / Designed and manufactured under ISO 9001 Procedures (certified)
- Conditions d'essais de routine et de réception selon document 00DAP01 / Routine test conditions and shop inspection as per document 00DAP01 (annexes)
- Emballage selon SEI 4 classe a / Packing as per SEI 4 class a

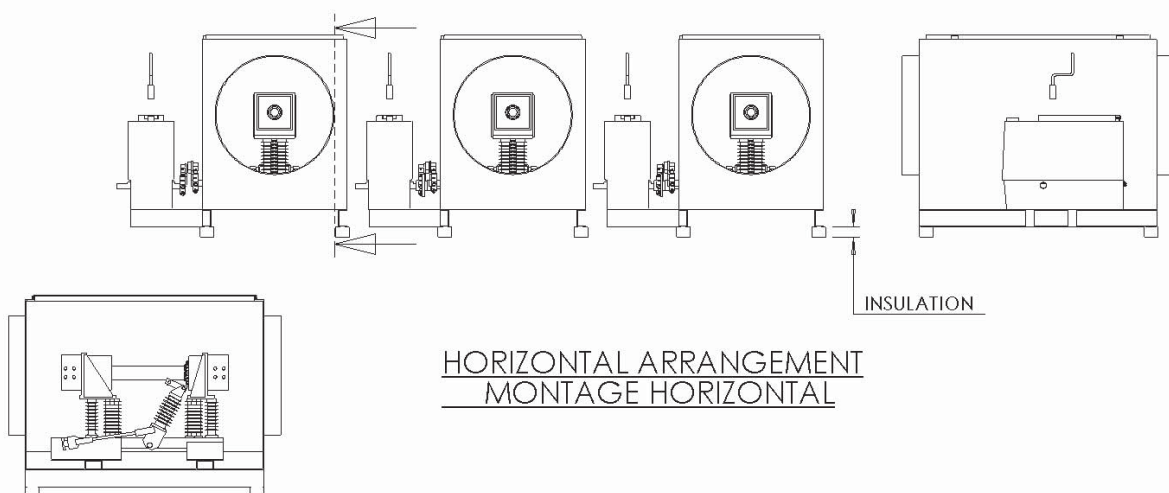
Plans d'encombrement (tension nominale : 24 kV) • Outline drawings (rated voltage: 24 kV)



Plan d'installation verticale et horizontale • Vertical and horizontal erection drawing

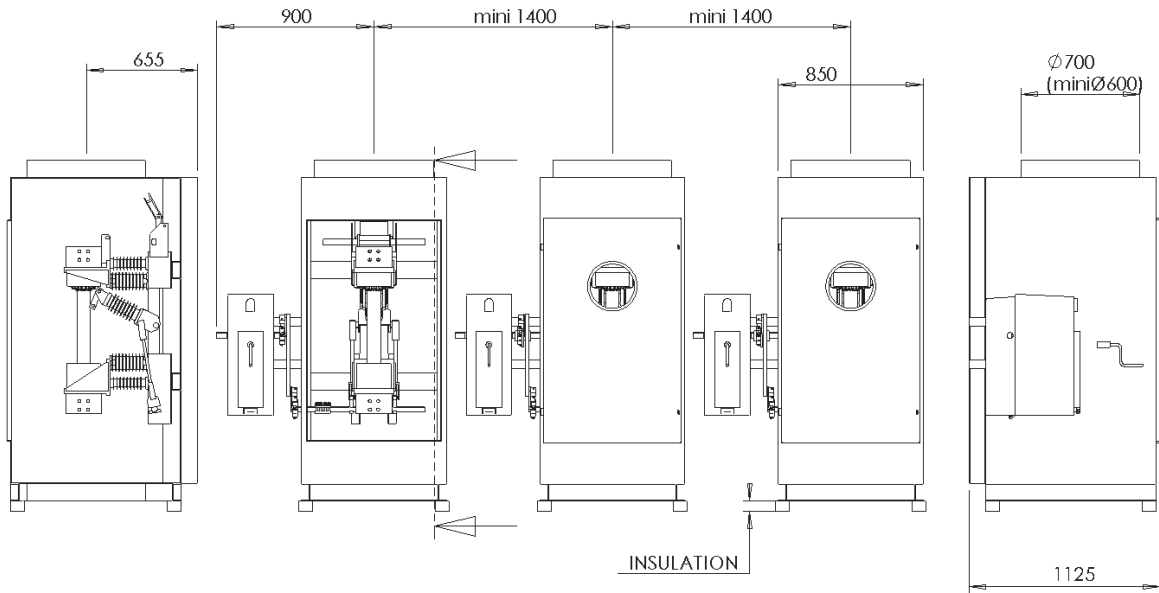


VERTICAL ARRANGEMENT
MONTAGE VERTICAL

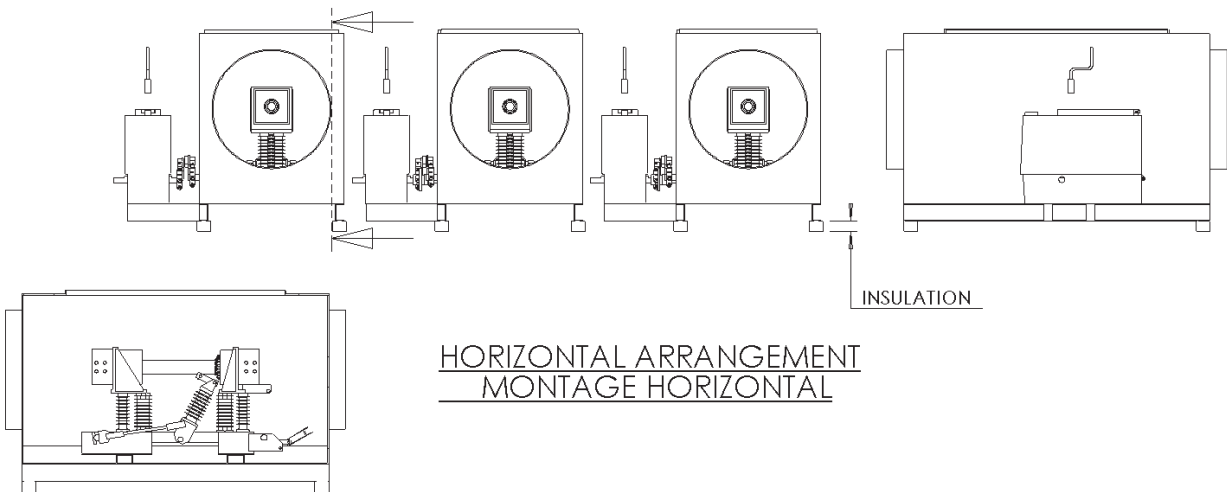


HORIZONTAL ARRANGEMENT
MONTAGE HORIZONTAL

Plan d'installation verticale et horizontale avec sectionneur de terre • Vertical and horizontal erection

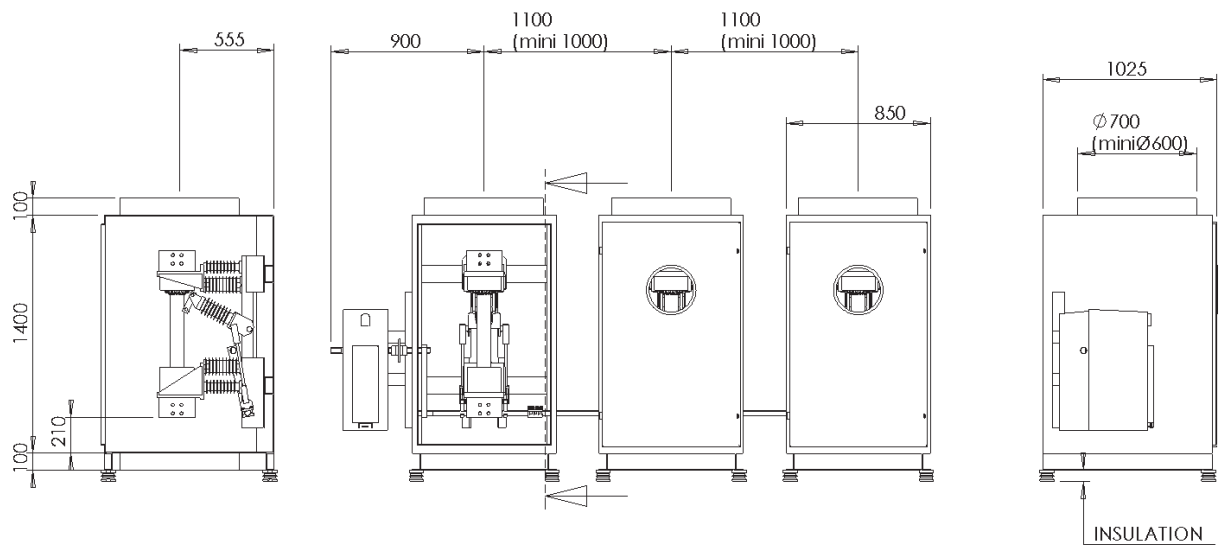


VERTICAL ARRANGEMENT
MONTAGE VERTICAL

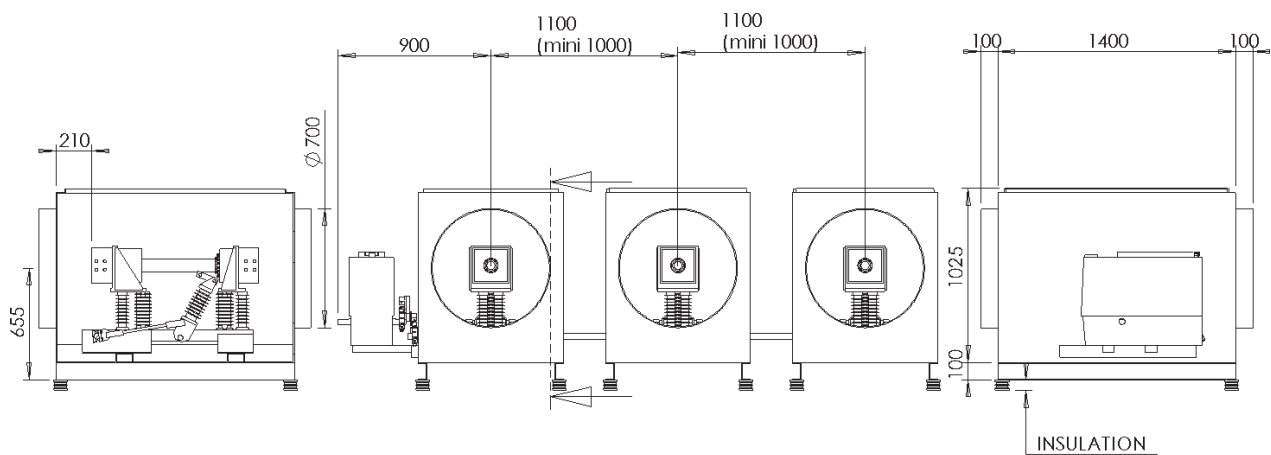


HORIZONTAL ARRANGEMENT
MONTAGE HORIZONTAL

Plan d'installation verticale et horizontale • Vertical and horizontal erection drawing



VERTICAL ARRANGEMENT
MONTAGE VERTICAL



HORIZONTAL ARRANGEMENT
MONTAGE HORIZONTAL