



Sectionneur basculant à fermeture brusque forte intensité pour l'intérieur

High-current vertical break disconnecter for indoor use

TYPE SB250 & FB

Ur : 24 / 25,8 kV - BIL 125 / 150 kV - Ir : ≤ 10000 A

Ik : 100 kA - tk : 3s - Ip : 320 kA

Caractéristiques techniques • Technical datas

■ Tension nominale / Rated voltage	Ur : 24/25,8 kV
■ Tenue diélectrique à 50/60 Hz/1 minute (kV eff.) / Dielectric withstand at 50/60 Hz for 1 minute (kV rms)	
• à la masse / to earth	24 kV : 50 kV - 25,8 kV : 70 kV
• entrée, sortie / accross isolating distance	24 kV : 60 kV - 25,8 kV : 77 kV
■ Tenue diélectrique aux ondes de choc (1,2 / 50 µs) / Dielectric withstand rated lightning impulse withstand (1,2 / 50 µs)	
• à la masse / to earth	24 kV : 125 kV - 25,8 kV : 150 kV
• entrée, sortie / accross isolating distance	24 kV : 145 kV - 25,8 kV : 165 kV
■ Intensité nominale / Rated current	Ir : ≤ 10000 A (sous enveloppe/enclosed)
■ Intensité temporaire / Short time current	I : 12500 A / 30 min - I : 20000 A / 10 min
■ Courant de court-circuit assigné / Rated short circuit withstand current	Ik : 100 kA - tk : 3s - Ip : 320 kA
■ Résistance du sectionneur / Main circuit resistance	3 µohms (10000 A)
■ Isolateur en résine Epoxy / Epoxy resin insulator	
• ligne de fuite minimum / minimum creepage distance	24 kV : 390 mm - 25,8 kV : 420 mm
■ Plages de raccordement / Terminal pads	cuivre argenté / silver plated copper
■ Nombre de cycles de manœuvres sans maintenance / Number of operating cycles without maintenance	10 000 cycles
■ Poids d'un pôle / One pole weight	225 kg

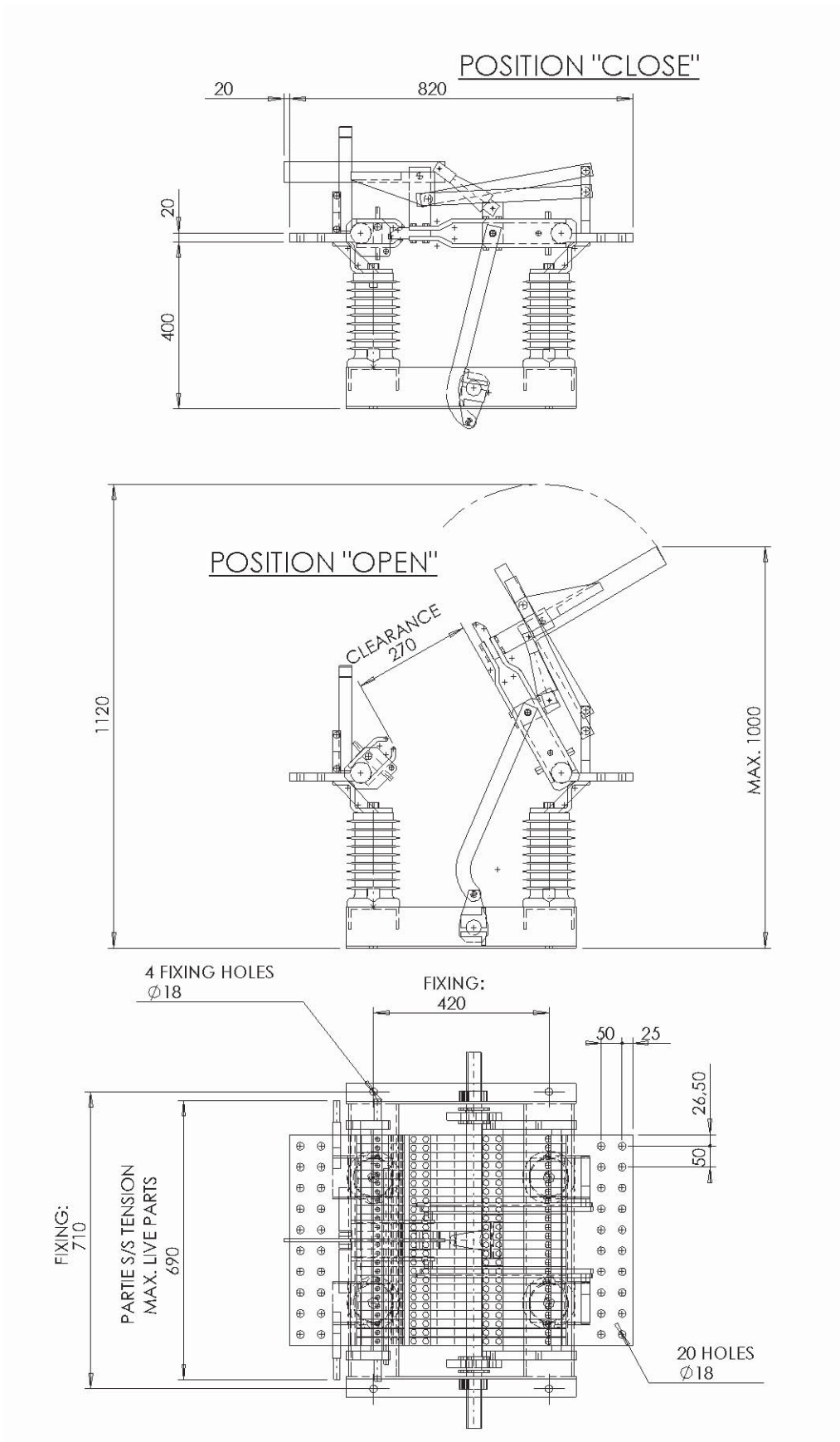
Les choix • Choices

- Dispositif de fermeture brusque pour freinage d'alternateur / Quick making device for generator braking (SB250 FB)
 - I : 7000 A sous U : 3 kV / I : 7000 A under U : 3 kV
- Sectionneur de terre associé au sectionneur de phase centrale / Earthing switch associated with center phase disconnecter
 - courant de court-circuit assigné / rated short-circuit withstand current : Ik : 90 kA - tk : 1s - Ip : 225 kA
- Organes de manœuvre du sectionneur / Main disconnecter drives
 - motorisé / electrical (EOM)
 - manœuvre tripolaire / gang operated
- Organes de manœuvre du sectionneur de terre / Earthing switch drives
 - manuel / manual (MOM) ou/or motorisé / electrical (EOM)

Règles générales • General features

- Conçu et fabriqué selon procédures ISO 9001 / Designed and manufactured under ISO 9001 Procedures (certified).
- Conditions d'essais de routine et de réception selon document 00DAP01 / Routine test conditions and shop inspection as per document 00DAP01 (annexes).
- Emballage selon SEI 4 classe a / Packing as per SEI 4 class a.
- Rapports d'essais de type disponibles / Available Type tests reports.

Plans d'encombrement • Outline drawings



Plan d'installation avec commande électrique • Erection drawing with electrical operating

