



Sectionneur basculant à ouverture verticale à dispositif de fermeture brusque

Vertical break disconnector with quick making device

TYPE SB19250A & FB

Ur : 24 / 25,8 kV - BIL 125 / 150 kV - Ir : ≤ 6300 A
Ik : 63 kA - tk : 1s - Ip : 164 kA

Caractéristiques techniques • Technical datas

- Tension nominale / Rated voltage Ur : 24/25,8 kV
- Tenue diélectrique à 50/60 Hz/1 minute (kV eff.) / Dielectric withstand at 50/60 Hz for 1 minute (kV rms)
 - à la masse / to earth 24 kV : 50 kV - 25,8 kV : 70 kV
 - entrée, sortie / accross isolating distance 24 kV : 60 kV - 25,8 kV : 77 kV
- Tenue diélectrique aux ondes de choc (1,2 / 50 µs) / Dielectric withstand rated lightning impulse withstand (1,2 / 50 µs)
 - à la masse / to earth 24 kV : 125 kV - 25,8 kV : 150 kV
 - entrée, sortie / accross isolating distance 24 kV : 145 kV - 25,8 kV : 165 kV
- Intensité permanente nominale / Rated continuous current Ir : ≤ 6300 A (sous enveloppe/enclosed)
- Intensité temporaire / Short time current Ir : 8000 A / 30 min - Ir : 12500 A / 10 min
- Courant de court-circuit assigné / Rated short circuit withstand current Ik : 63 kA - tk : 1s - Ip : 164 kA
- Résistance du sectionneur(24 kV) / Main circuit resistance (24 kV) 4 µΩ (6300 A)
- Isolateur en résine Epoxy / Epoxy resin insulator
 - ligne de fuite minimum / minimum creepage distance 24 kV : 390 mm - 25,8 kV : 420 mm
- Plages de raccordement / Terminal pads cuivre argenté / silver plated copper
- Nombre de cycles de manœuvres sans maintenance / Number of operating cycles without maintenance 5000 cycles
- Poids d'un pôle / One pole weight SB19250 : 125 kg - SB19250 FB : 140 kg

Les choix • Choices

- Dispositif de fermeture brusque pour freinage d'alternateur / Quick making device for generator braking SB19250 FB
 - I : 7000 A sous U : 3 kV / I : 7000 A under U : 3 kV
- Sectionneur de terre associé au sectionneur de phase centrale / Earthing switch associated with center phase disconnector
 - courant de court-circuit assigné / rated short-circuit withstand current : Ik : 90 kA - tk : 1s - Ip : 225 kA
- Organes de manœuvre du sectionneur / Main disconnecter drives
 - manuel / manual (MOM) ou/or motorisé / electrical (EOM)
 - manœuvre tripolaire / gang operated
- Organes de manœuvre du sectionneur de terre / Earthing switch drives
 - manuel / manual (MOM) ou/or motorisé / electrical (EOM)

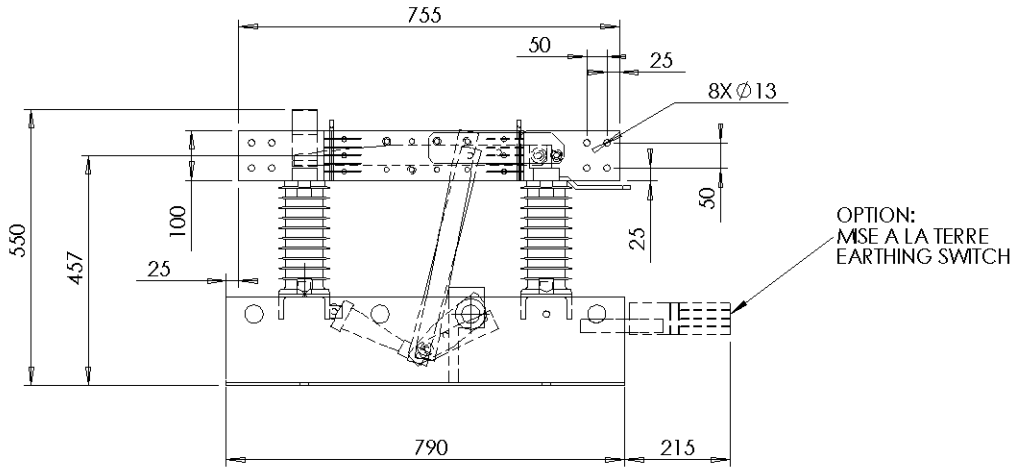
Règles générales • General features

- Conçu et fabriqué selon procédures ISO 9001 / Designed and manufactured under ISO 9001 Procedures (certified)
- Conditions d'essais de routine et de réception selon document 00DAP01 / Routine test conditions and shop inspection as per document 00DAP01 (annexes)
- Emballage selon SEI 4 classe a / Packing as per SEI 4 class a
- Rapports d'essais de type disponibles / Available Type tests reports

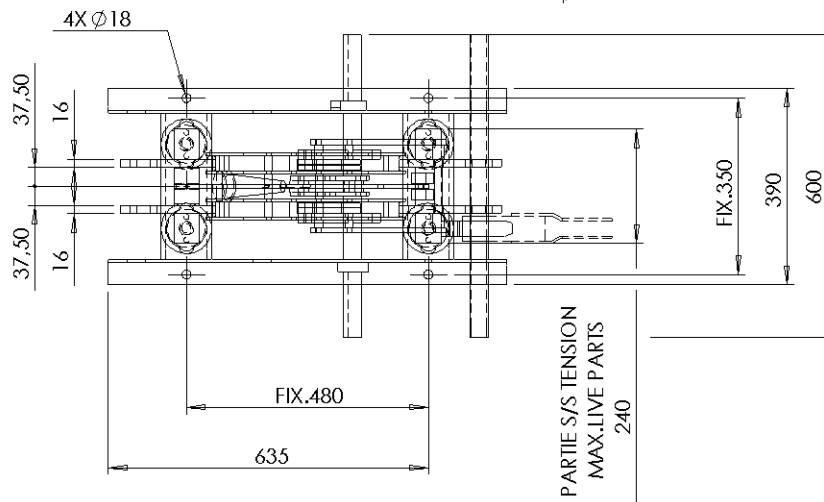
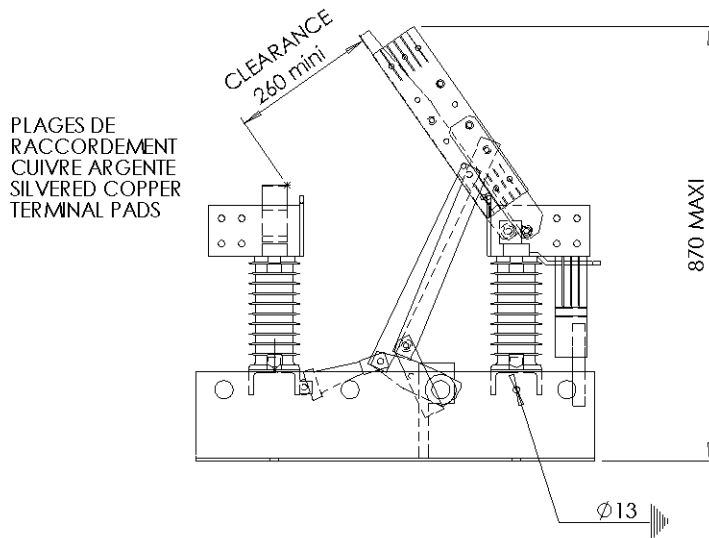
Plans d'encombrement • Outline drawings

(intensité nominale 4000 A / nominal current 4000 A)

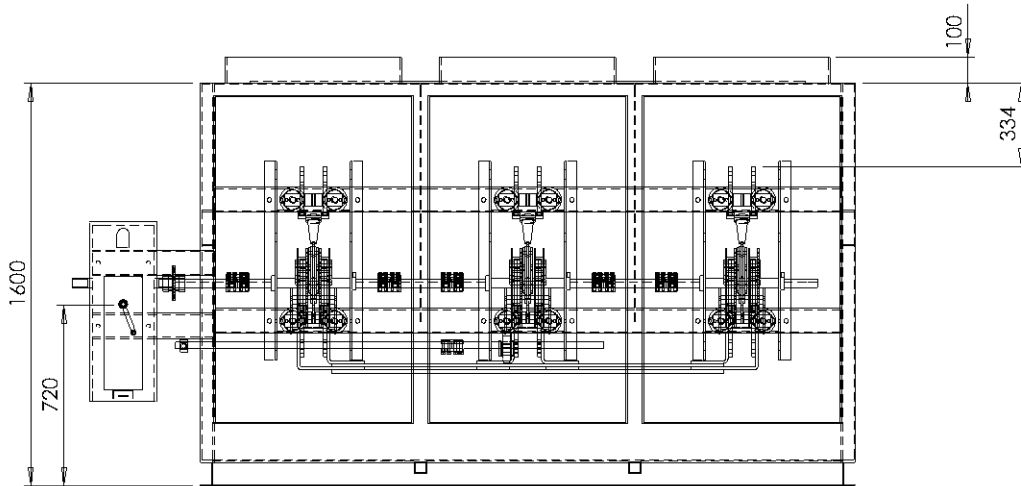
POSITION "CLOSE"



POSITION "OPEN"



Plans d'installation • Installation drawings



VUE SANS PORTES
VIEW WITHOUT DOORS

