



# Sectionneur de couplage et de terre coulissant

## *Co-axial coupling-switch & earthing-switch*

### *for generator busbars*

#### TYPE ST300

Ur : 24 / 25,8 kV - BIL 125 / 150 kV

Ik : 160 kA - tk : 1s - Ip : 462 kA

#### Caractéristiques techniques • Technical datas

- Tension nominale / Rated voltage Ur : 24/25,8 kV
- Tenue diélectrique à 50/60 Hz/1 minute (kV eff.) / Dielectric withstand at 50/60 Hz for 1 minute (kV rms)
  - à la masse / to earth 24 kV : 50 kV - 25,8 kV : 70 kV
- Tenue diélectrique aux ondes de choc (1,2 / 50 µs) / Dielectric withstand rated lightning impulse withstand (1,2 / 50 µs)
  - à la masse / to earth 24 kV : 125 kV - 25,8 kV : 150 kV
- Intensité temporaire / Short time current I : 4000 A / 30 min - I : 6300 A / 10 min
- Courant de court-circuit assigné / Rated short circuit withstand current Ik : 160 kA - tk : 1s - Ip : 462 kA
- Plages de raccordement / Terminal pads aluminium argenté / silver plated aluminium
- Isolateur en résine Epoxy / Epoxy resin insulator
  - ligne de fuite minimum / minimum creepage distance 24 kV : 390 mm - 25,8 kV : 420 mm
- Nombre de cycles de manœuvres sans maintenance / Number of operating cycles without maintenance 5000 cycles
- Poids d'un pôle / One pole weight 130 kg

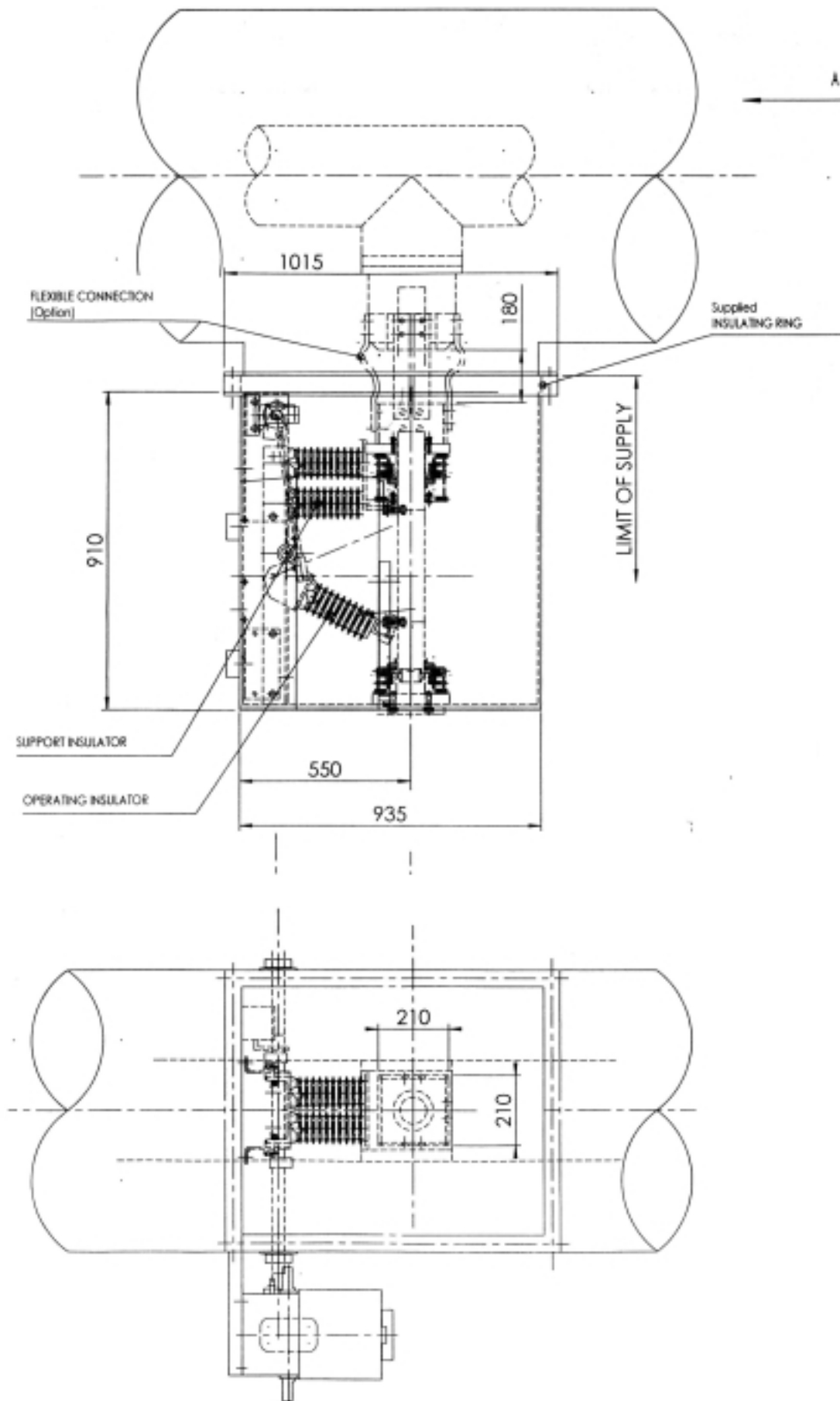
#### Les choix • Choices

- Organes de manœuvre du sectionneur / Main disconnecter drives
  - manuel / manual (MOM) ou/or motorisé / electrical (EOM)
  - manœuvre unipolaire ou tripolaire / one pole or gang operated

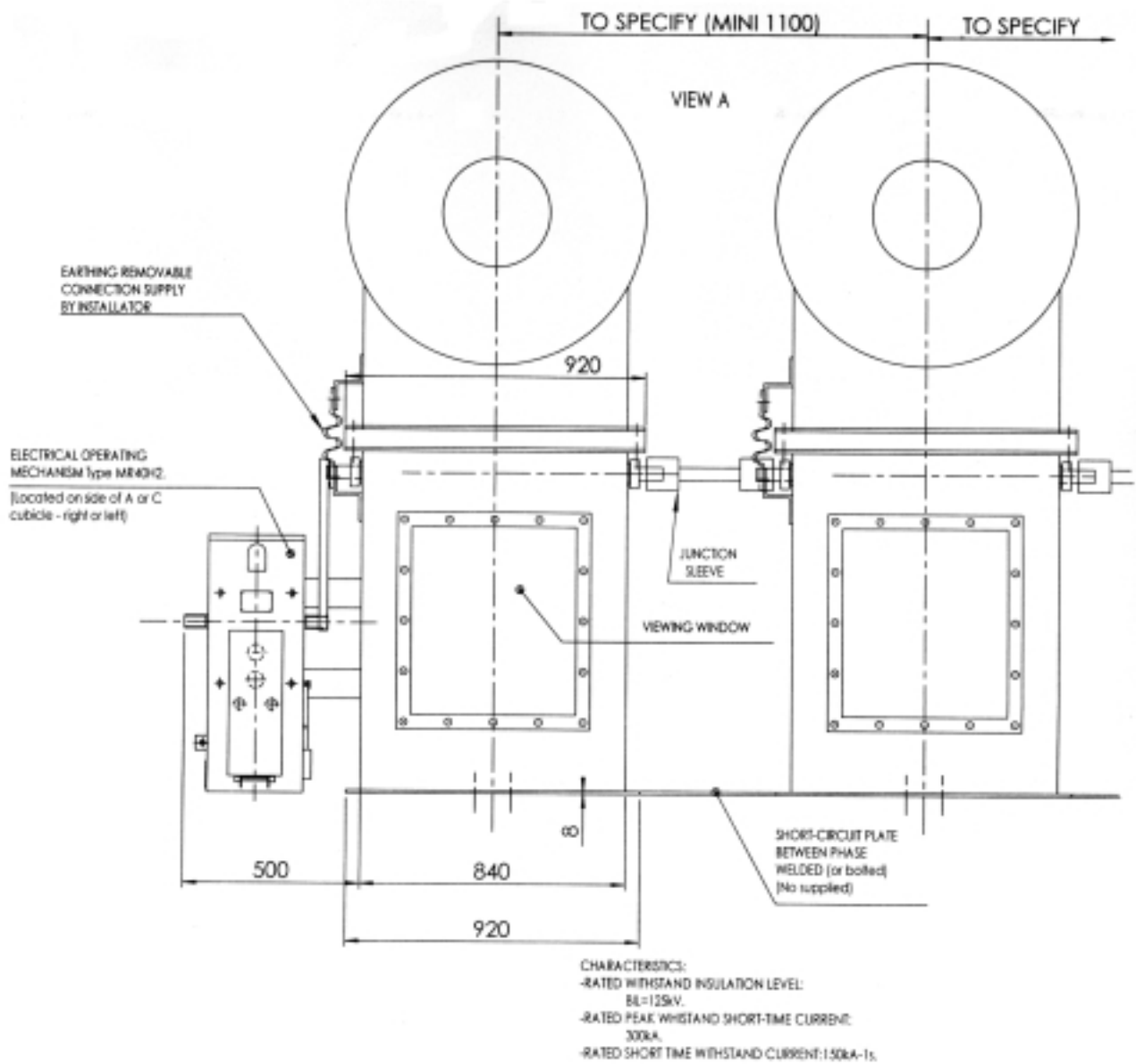
#### Règles générales • General features

- Conçu et fabriqué selon procédures ISO 9001 / Designed and manufactured under ISO 9001 Procedures (certified)
- Conditions d'essais de routine et de réception selon document 00DAP01 / Routine test conditions and shop inspection as per document 00DAP01 (annexes)
- Emballage selon SEI 4 classe a / Packing as per SEI 4 class a
- Rapports d'essais de type disponibles / Available Type tests reports

Plans d'encombrement et d'installation • Outline and installation drawings



## Plans d'encombrement et d'installation • Outline and installation drawings



Plan détaillé • Details drawing

